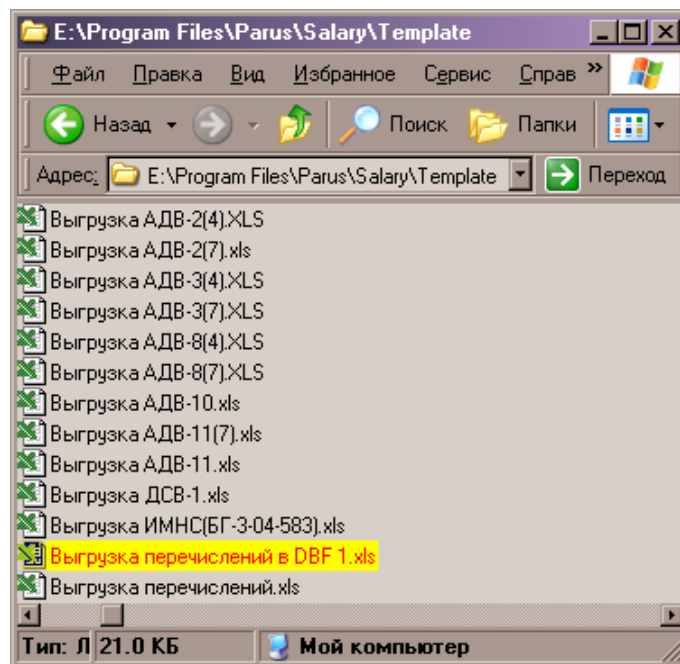


ИНСТРУКЦИЯ

к разработке «Выгрузка перечислений зарплаты в банк» в формате DBF

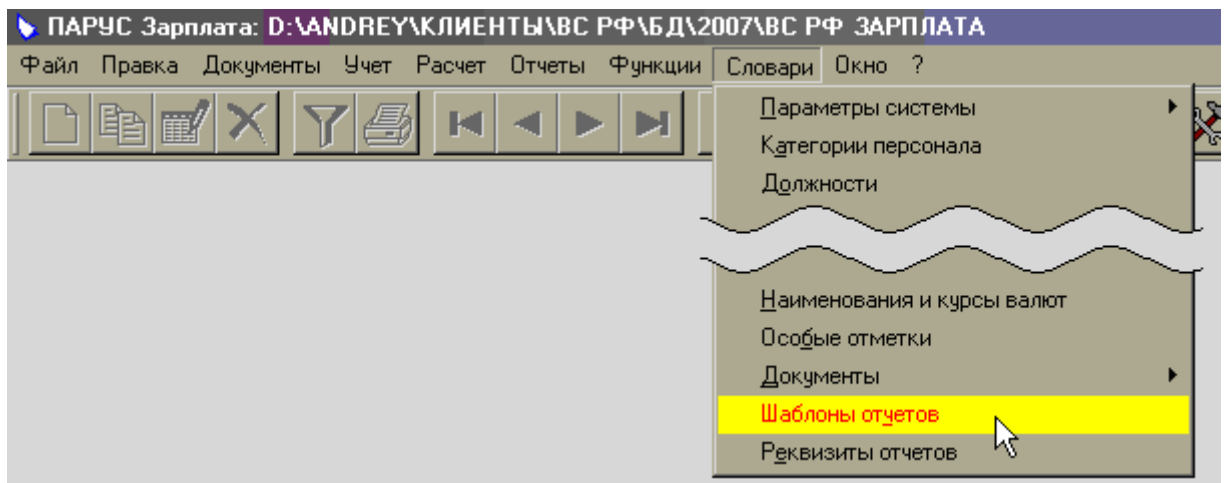
1. Установка и подключение.

- а. Скопировать файл «Выгрузка перечислений в DBF 1.xls» на рабочий компьютер в одну из папок на жестком диске (предпочтительно в папку ...\\Parus\\Salary\\Template):

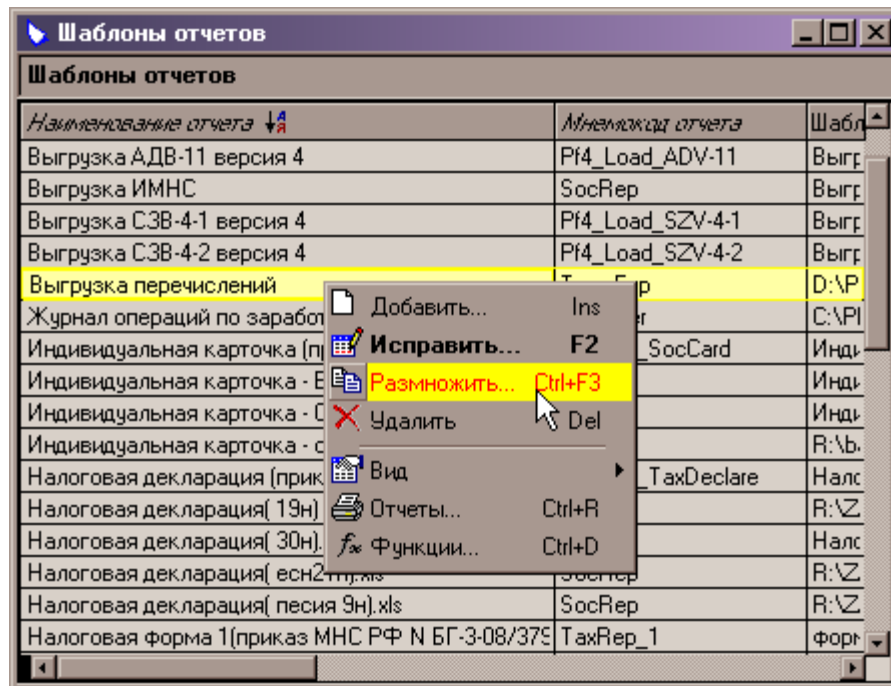


- б. Подключить данный файл в программе «ПАРУС-Зарплата»:

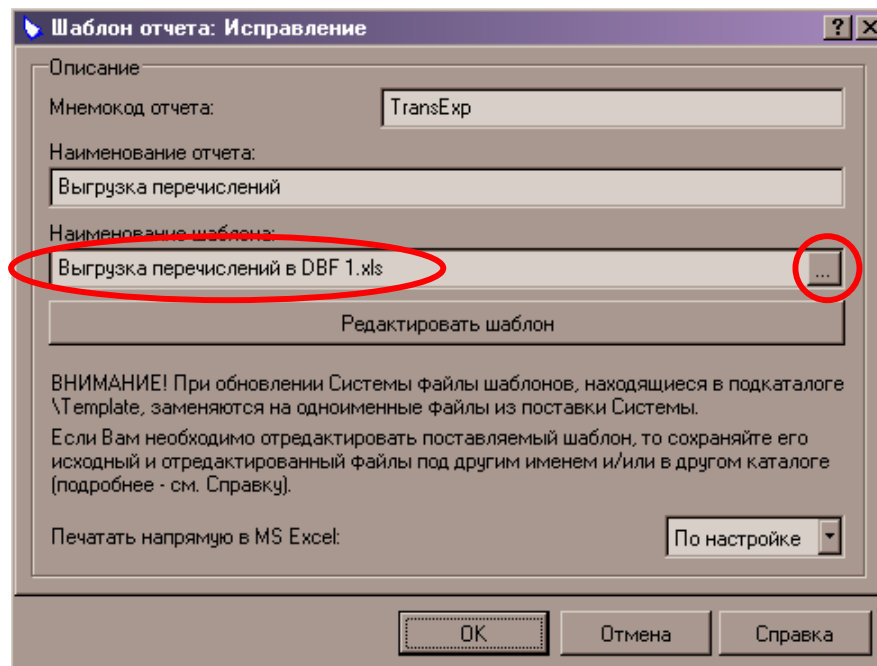
- Открыть пункт меню «Словари\Шаблоны отчетов»:




- В появившемся списке найти строку с наименованием «Выгрузка перечислений»:



- Вызвать на этой строке контекстное меню (щелкнуть правой кнопкой «мышки») и выполнить пункт меню «Размножить».
- Заполнить появившуюся форму, как указано на рисунке ниже:

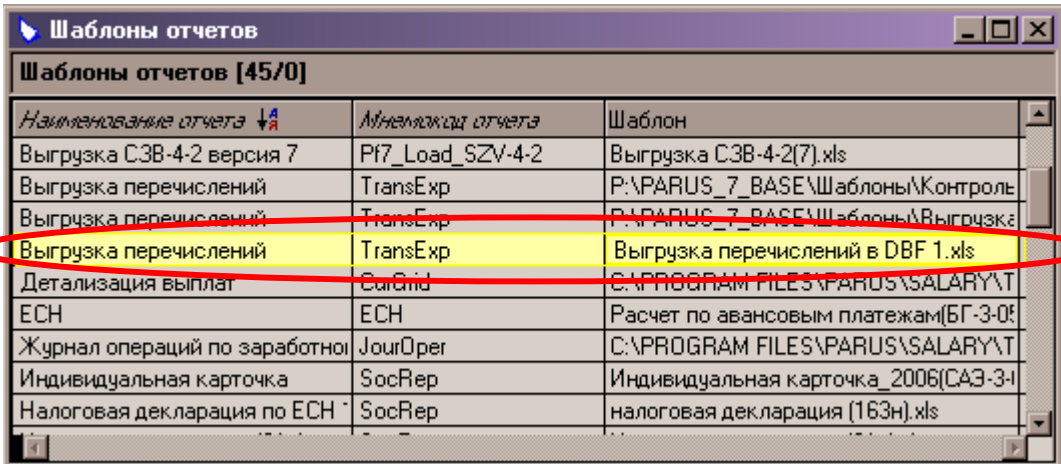


Мнемокод отчета оставьте без изменений – **это важно!**

Нажмите на кнопку , найдите файл «Выгрузка перечислений в DBF 1.xls» и нажмите кнопку «Открыть».

Далее, нажмите кнопку «ОК».

В результате в списке шаблонов появится новая запись:



Наименование отчета	Мнемоника отчета	Шаблон
Выгрузка СЗВ-4-2 версия 7	Pf7_Load_SZV-4-2	Выгрузка СЗВ-4-2(7).xls
Выгрузка перечислений	TransExp	P:\PARUS_7_BASE\Шаблоны\Контроль
Выгрузка перечислений	TransExp	P:\PARUS_7_BASE\Шаблоны\Выгрузка
Выгрузка перечислений	TransExp	Выгрузка перечислений в DBF 1.xls
Детализация выплат	CurGrid	C:\PROGRAM FILES\PARUS\SALARY\T
ECH	ECH	Расчет по авансовым платежам(БГ-3-0!
Журнал операций по заработной	JourOper	C:\PROGRAM FILES\PARUS\SALARY\T
Индивидуальная карточка	SocRep	Индивидуальная карточка_2006(САЗ-3-1
Налоговая декларация по ECH	SocRep	налоговая декларация (163н).xls

Шаблон подключен!

2. Настройка шаблона.

Для правильного формирования данных необходимо в сам шаблон внести изменения.

Откройте файл «Выгрузка перечислений в DBF 1.xls» из программы MsExcel и исправьте:

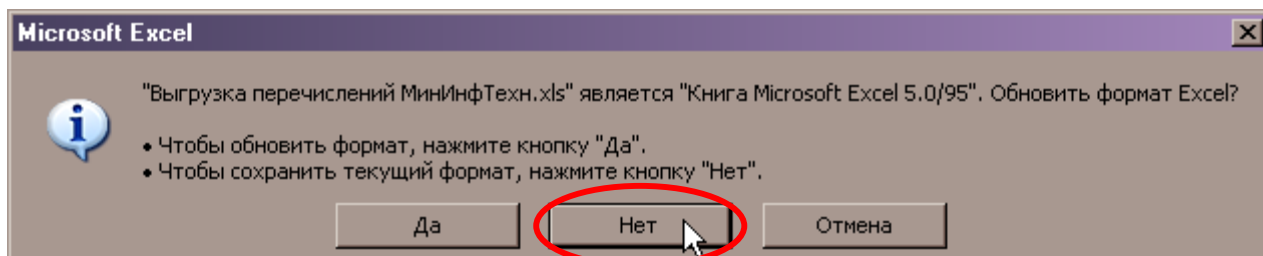
- Название филиала банка в строке 5
- Номер филиала в строке 4
- Тип филиала в строке 6 (должно быть либо «t», либо «f»)
- P/c Вашей организации в строке 23
- Номер и дату договора с банком в строках 24 и 25
- **ПРИЗНАК ЗАЧИСЛЕНИЯ:**
 - если Вы хотите, чтобы программа всегда указывала один и тот же «Признак зачисления» («01» для резидентов или «02» для нерезидентов), то укажите соответствующий код в строке 19

- если Вы хотите, чтобы программа при каждой выгрузке запрашивала у Вас «Признак зачисления» - напишите слово «Header» в 20-й строке в колонке «С».
- **НАИМЕНОВАНИЕ ВАШЕЙ ОРГАНИЗАЦИИ:**
 - если Вы хотите, чтобы в выгрузку название Вашей организации выгружалась не так, как оно написано в контрагенте «МЫ», то укажите это название в строке 21
 - если Вы хотите, чтобы название Вашей организации выгружалось из контрагента «МЫ», то напишите слово «Header» в 22-й строке в колонке «С».

Вышеуказанные ячейки, в которых Вам возможно что-то потребуется исправить отмечены **зеленым фоном**, а то что исправлять – **красным шрифтом**!

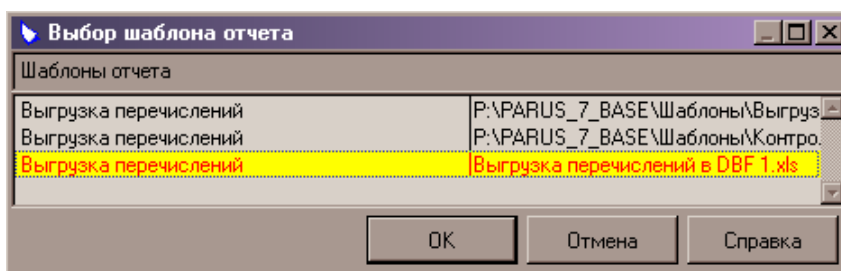
Больше ничего в этом файле исправлять не надо!!!

Сохраните внесенные изменения без изменения формата файла (см. рис. ниже)!!!



3. Выгрузка данных.

Выгружать данные – обычным порядком из раздела «Перечисления», при этом, в процессе выгрузки система запросит у Вас указать, по какому шаблону производить выгрузку. Укажите новый файл:



Нажмите «OK».

В выбранной Вами папке будет сформирован файл с именем **SNNNNMMM.DBF**,

где:

S - тип филиала («t» или «f», в соответствии с тем, как указано в строке 6 настройки выгрузки)

NNNN -номер филиала банка (в соответствии с тем, как указано в строке 4 настройки выгрузки)

MMM -номер реестра будет уникальным в течение года, в случае, если Вы не будете

формировать выгрузки чаще одного раза в две минуты! *(Например, если Вы сформировали выгрузку в 11час 35мин и затем возникла необходимость сформировать другую выгрузку, то формировать её надо не ранее, чем в 11час 37мин, иначе сформируется такой же номер реестра MMM, как и у предыдущей выгрузки!)*

Этот файл и есть требуемая выгрузка!

Контактная информация:

ООО «Окнемика»

г.Пушкино Московской области, Ярославское шоссе 64

Тел.: (496) 535-76-77, (495) 778-60-72

E-mail: post@oknemika.ru

ICQ: 452-117-787

Skype: akimenko-1977

Интернет-сайт: www.oknemika.ru

Схема проезда: www.oknemika.ru/bodyKontakt.asp